

# Guia Rápido de Instalação

## XDA - LITE



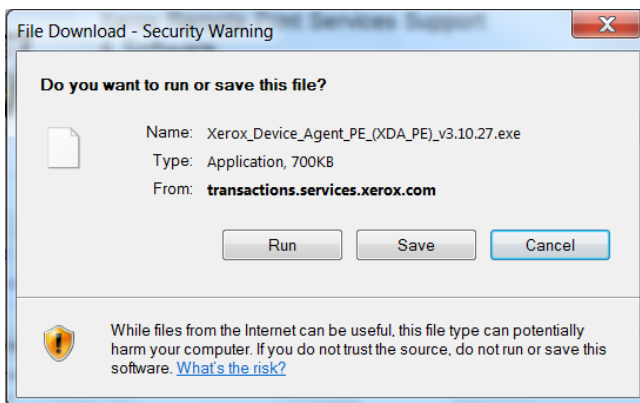
## Apresentação do XDA-Lite

O XDA-Lite é um software desenvolvido para realizar a captura de dados de equipamentos, tendo como objetivo principal o envio de leituras automáticas dos contadores, necessárias para uma faturação exata. O XDA-Lite oferece-lhe um conjunto de serviços que o ajudam a monitorizar e a gerir os equipamentos dos clientes de modo mais económico e eficiente.

## Plataformas suportadas pelo XDA-Lite

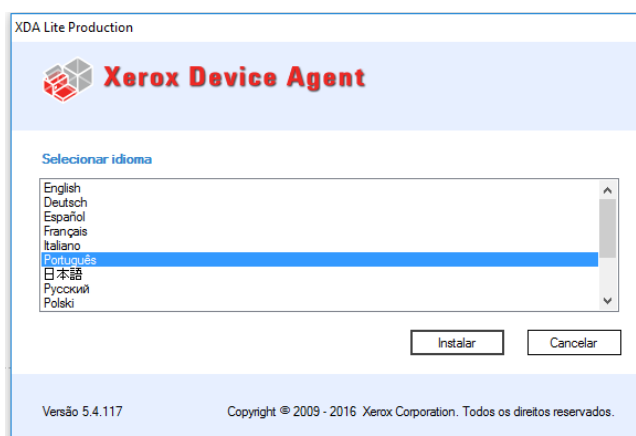
Windows Server® 2003 com Service Pack 2, Windows Server® 2008 com Service Pack 1 e 2008 R2 com Service Pack 1, Windows® 7 Professional, Enterprise e Ultimate, Windows Vista® Service Pack 2 Ultimate, Business e Enterprise.”

**Nota:** Recomenda-se a instalação do XDA-Lite num PC ou servidor ligado em rede, que esteja permanentemente ligado à corrente e tenha acesso à Internet para evitar a perda de dados.



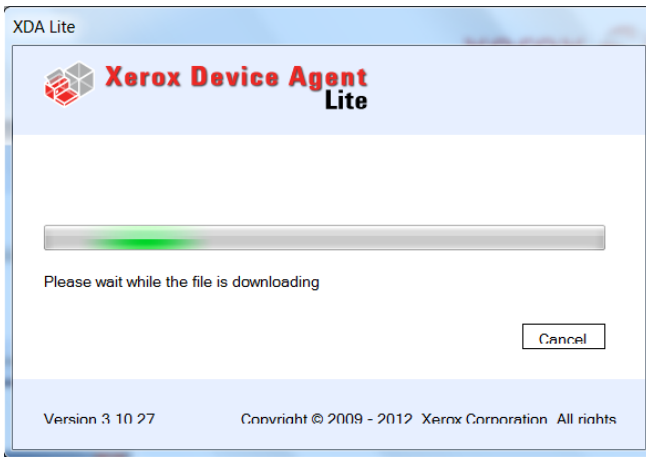
Para obter o software XDA-Lite, clique nesta ligação: <http://www.support.xerox.com/support/smart-esolutions/software/ptpt.html> seleccione a ligação de transferência do "XDA-Lite" grátis.

Clique em RUN (Executar) para iniciar a transferência.

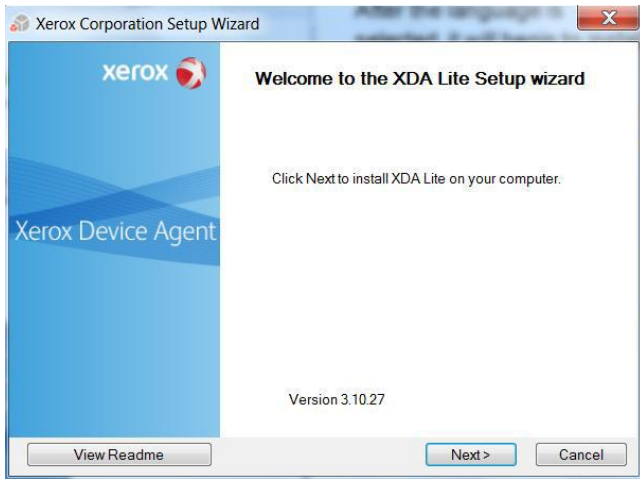


Selecione o idioma pretendido e clique em INSTALL (Instalar).

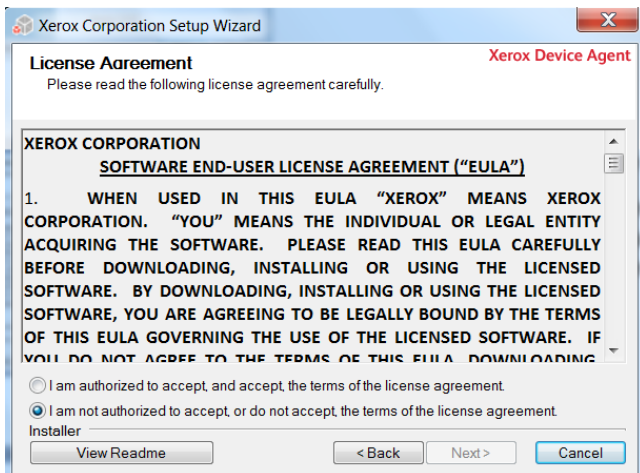




Depois de o idioma ter sido selecionado, a transferência do programa é iniciada. O tempo necessário para concluir a transferência pode variar consoante a configuração do sistema.



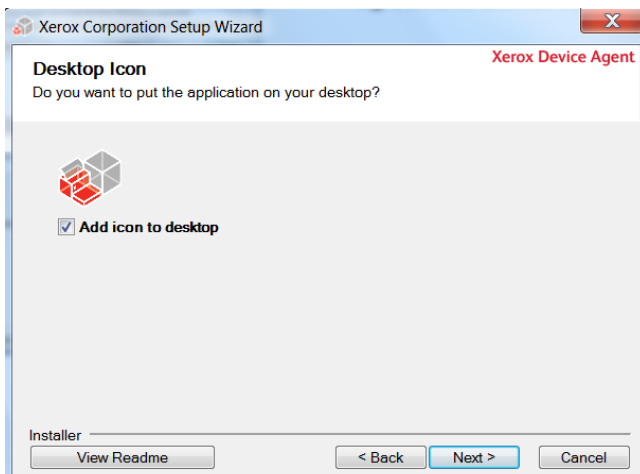
Clique em NEXT (avançar) para instalar o XDA-Lite no computador.



Contrato de Licença de Software XDA-Lite

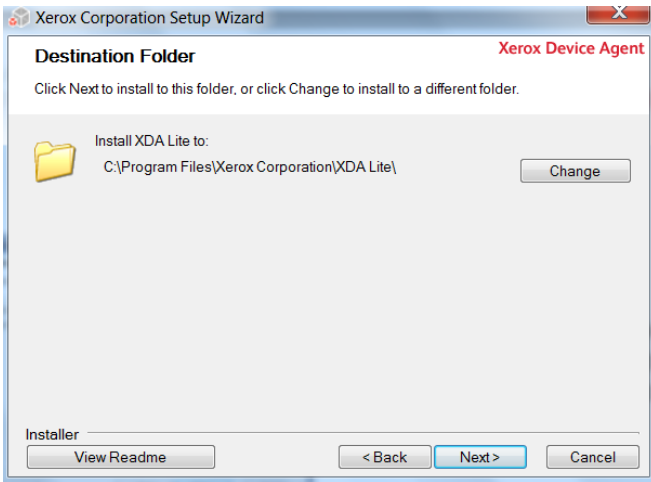
Leia o contrato de licença com atenção e selecione (Estou autorizado a aceitar os termos do contrato de licença).

Clique em NEXT (avançar).



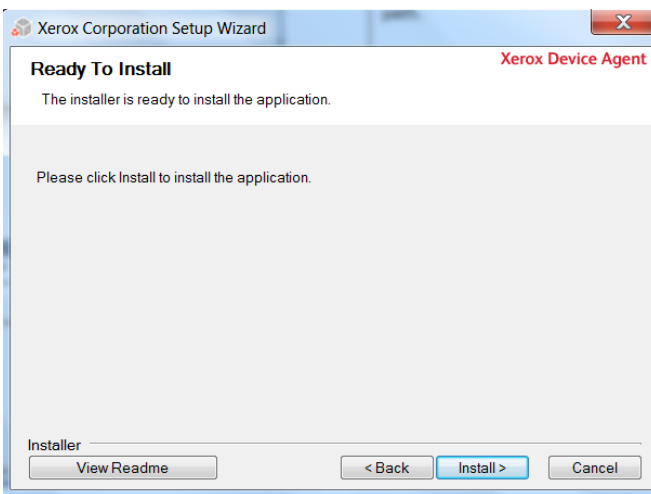
Clique em NEXT (avançar), se pretender colocar um ícone do XDA-Lite no ambiente de trabalho. Caso contrário, desmarque a opção.



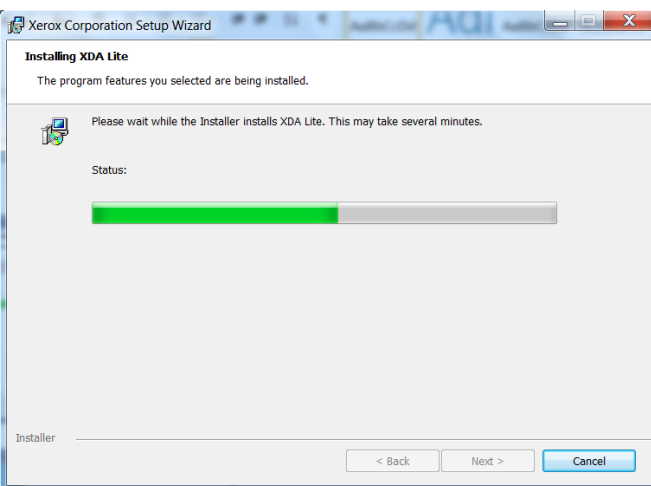


O ecrã seguinte indica em que local do sistema o XDA-Lite será instalado. Clique em CHANGE (Mudar) se pretender alterar o caminho.

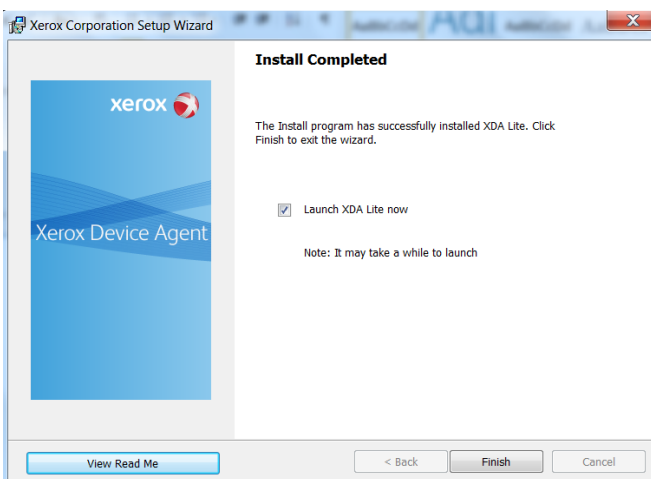
Clique em NEXT (avançar).



Clique em INSTALL (Instalar) para instalar o XDA-Lite no computador.



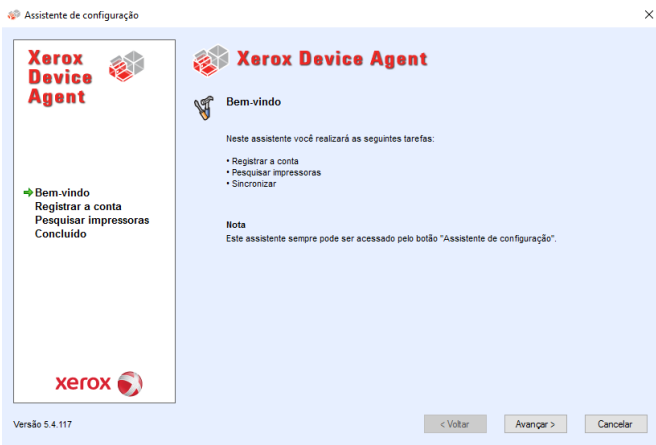
O XDA-Lite está a ser instalado.



Este ecrã é apresentado quando a instalação tiver sido concluída.

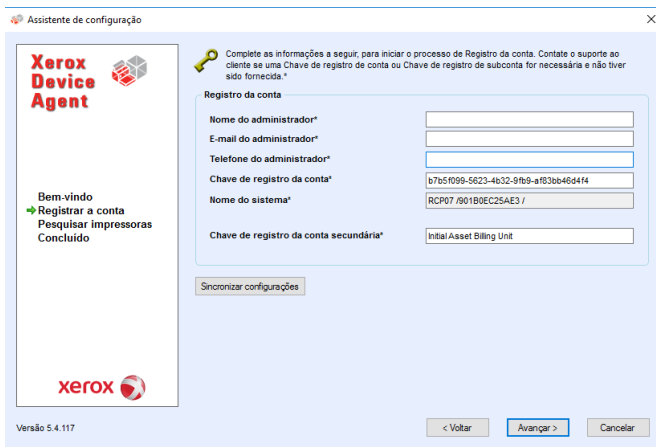
Clique em NEXT (avançar).





Será apresentado um ecrã de boas-vindas com uma lista de passos que o XDA-Lite irá realizar durante a configuração da aplicação.

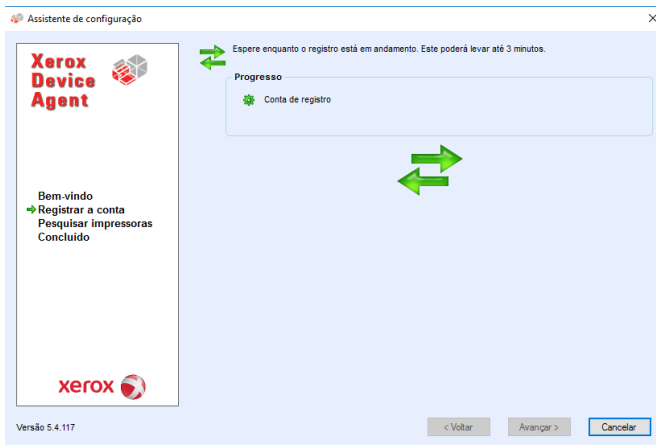
Clique em NEXT (avançar)



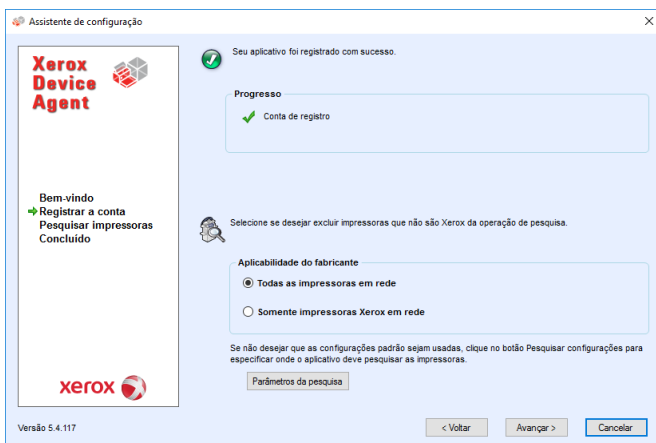
Preencha os campos obrigatórios neste ecrã:

- Nome (utilizador/responsável) pelos consumíveis
- Email
- Contacto

Clique em NEXT (avançar).



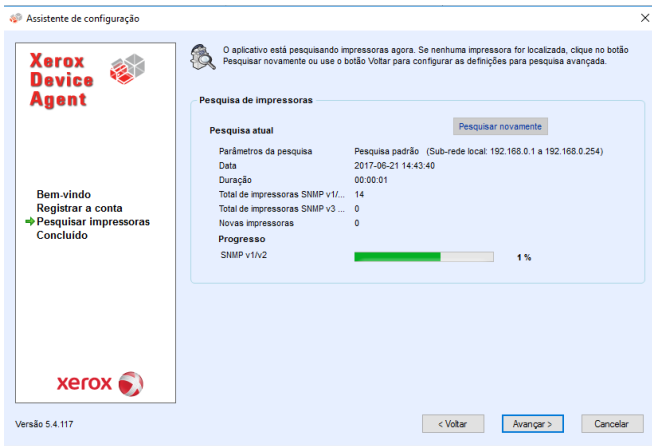
A sua conta está a ser registada no servidor da Xerox.



Este ecrã permite-lhe escolher se pretende localizar apenas as impressoras Xerox ou todas as impressoras na rede.

Clique em NEXT (avançar).

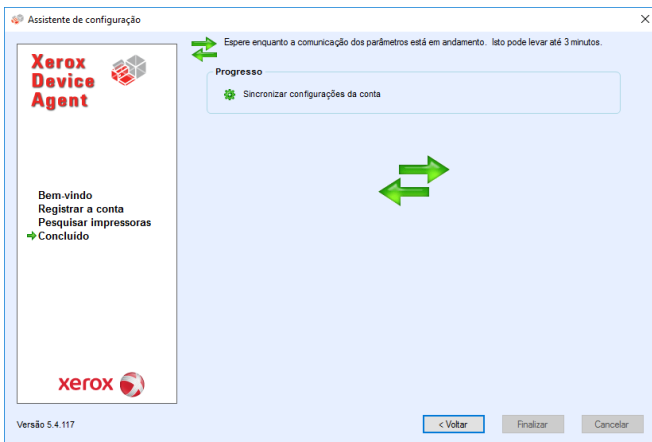




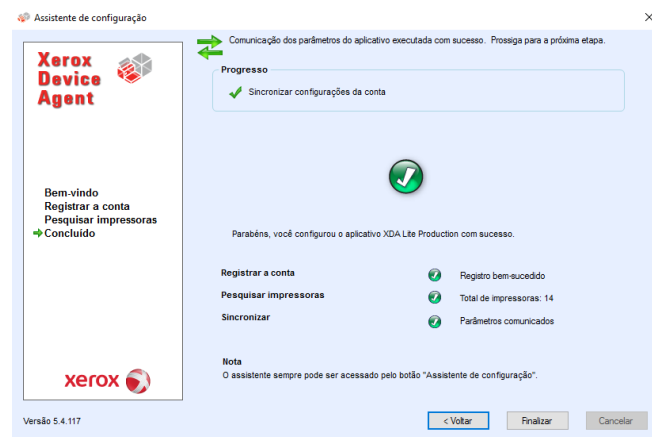
A captura de ecrã mostra quantas impressoras XDA-Lite foram localizadas na rede.

Tem sempre a possibilidade de adicionar impressoras mais tarde. Os equipamentos Xerox serão detetados automaticamente pelo software.

Clique em NEXT (avançar).



Aguarde a sincronização e configuração de conta



A configuração do XDA-Lite foi concluída.

Clique em FINISH (Finalizar);

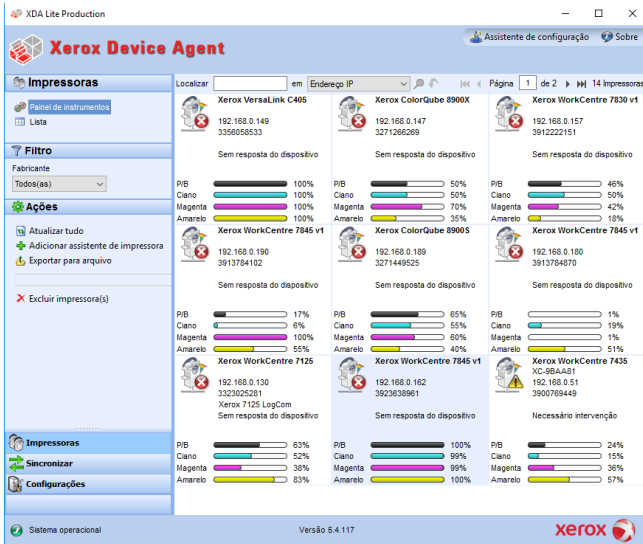
O software começará imediatamente a funcionar.



O ícone representado por um cubo cinzento na barra de tarefas indica que o XDA-Lite está em execução e será automaticamente iniciado quando o computador voltar a ser ligado.

Deve clicar no icon (cubo cinzento) e desativar os Pop Ups.





Clique com o botão direito do rato no ícone do XDA-Lite e selecione Open (Abrir) para ver a interface de utilizador do XDA-Lite que apresenta os equipamentos ligados e os respetivos dados mais recentes.

Acabou de concluir a instalação do software XDA-Lite. Esperamos que fique satisfeito com o produto. Em caso de problemas de conectividade da instalação, contacte a Xdoc, Equipamentos de Escritório, Lda e após a mensagem de boas-vindas, interrompa as opções listadas, introduzindo nº 4.

Para instruções detalhadas sobre a utilização da sua nova aplicação XDA-Lite, consulte o guia do utilizador disponível em: <http://xdoc.pt/web/apoio-tecnico/>.

